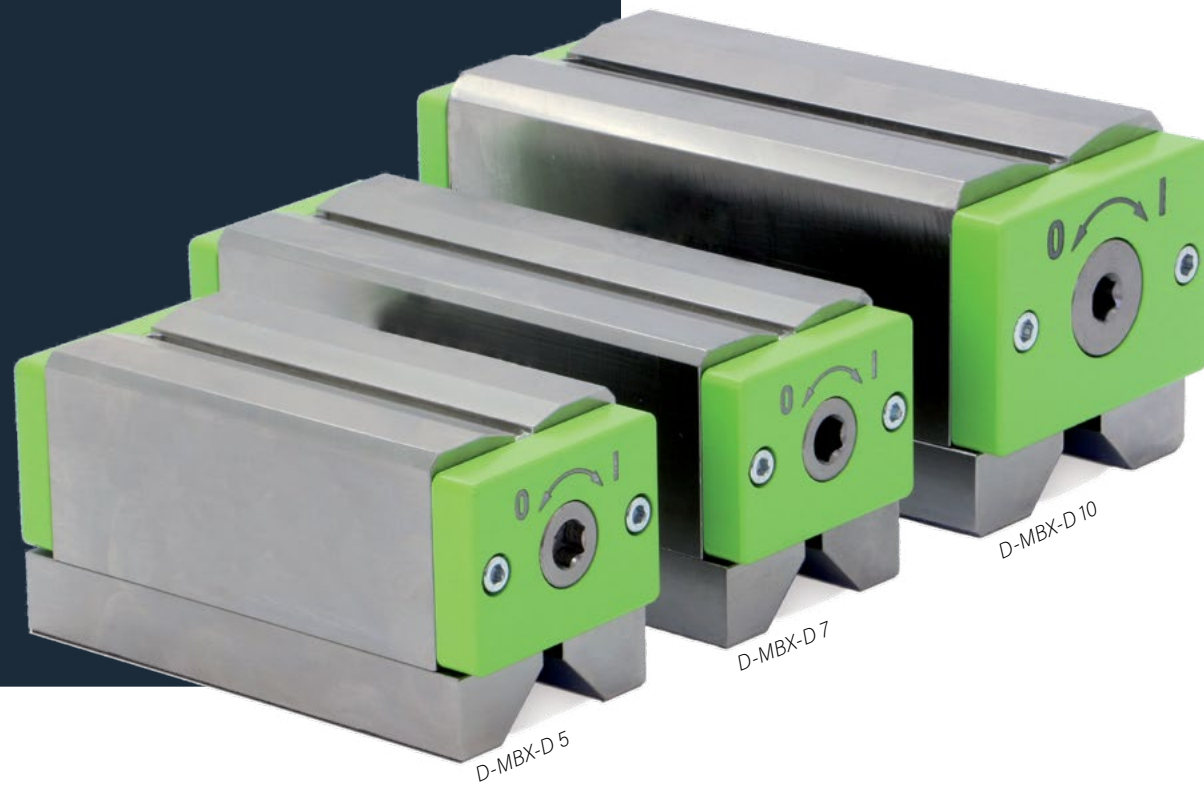


MAGNETSPANNBLÖCKE

Für Profile, Flach- und Rundmaterial

D-MBX-D



MAGNETSPANNBLÖCKE

Für Profile, Flach- und Rundmaterial

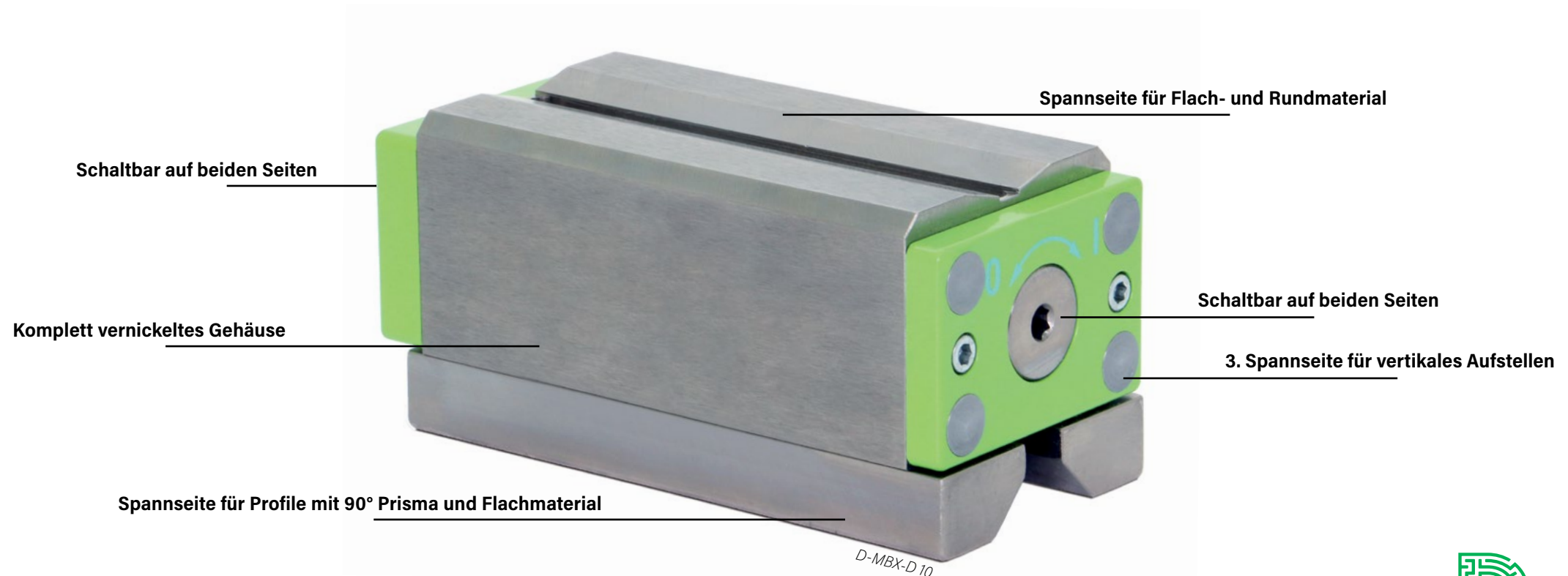
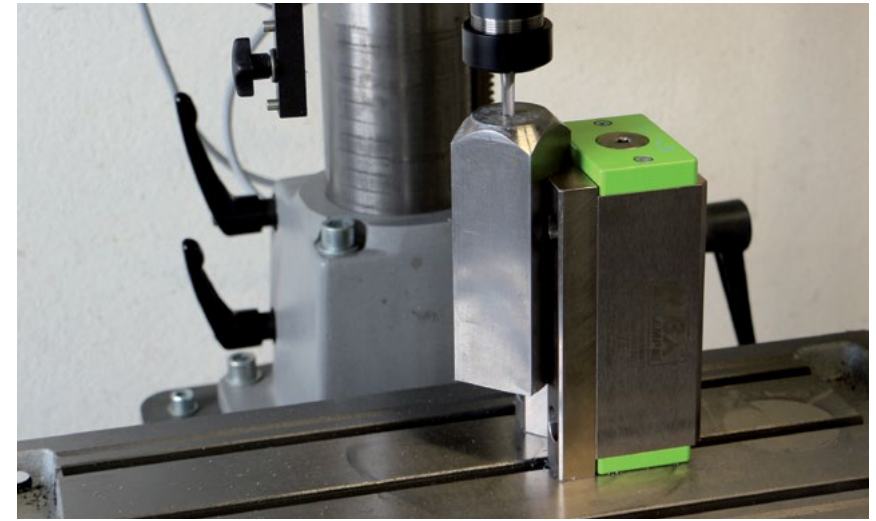
D-MBX-D

D-MBX-D Magnetspannblöcke haben gegenüberliegende Spannseiten, die beim Betätigen aktiviert werden. Sie sind dazu konzipiert, Werkstücke auf Stahloberflächen wie Maschinen- oder Montagetische zu spannen. Über den Innensechskant der Schaltwelle können auch mehrere D-MBX-D miteinander verbunden werden, um längere oder größere Werkstücke zu spannen.

Mit den zwei unterschiedlich geformten Spannseiten des D-MBX-D kann fast jede Werkstückgeometrie gehalten werden, ganz gleich ob Rundmaterial, Bleche oder auch Profile zu spannen sind.

Die D-MBX-D Magnetspannblöcke sind das optimale Spannmittel, um auf Schweiss- oder Entgrattischen Werkstücke zum Bohren, Entgraten, Polieren, Montieren, störkonturfrei und flexibel zu befestigen.

Der D-MBX-D Magnetspannblock spannt sich selbst auf den Tisch und spannt das Werkstück.



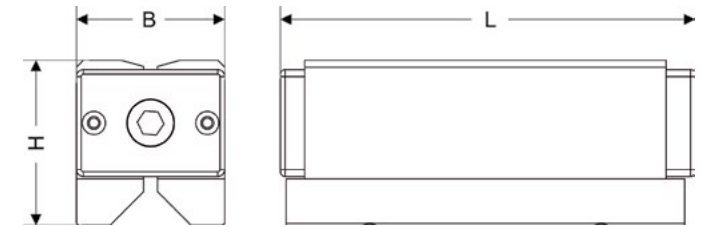
MAGNETSPANNBLÖCKE

Für Profile, Flach- und Rundmaterial

D-MBX-D

Technische Daten

Modell	D-MBX-D 5	D-MBX-D 5 (Paar)	D-MBX-D 7	D-MBX-D 7 (Paar)	D-MBX-D 10	D-MBX-D 10 (Paar)
L (mm)	143	143	178	178	184	184
B (mm)	64	64	64	64	87	87
H (mm)	71	71	71	71	88	88
Spannfläche 1 (mm)	120 x 57	120 x 57	156 x 57	156 x 57	162 x 76	162 x 76
Spannfläche 2 (mm)	136 x 64	136 x 64	172 x 64	172 x 64	178 x 87	178 x 87
Systemhaltekraft (kN)	5	5	7	7	10	10
Gewicht (kg)	3,9	2 x 3,9	4,9	2 x 4,9	8,8	2 x 8,8



Änderungen und Irrtümer in den technischen Daten und Angaben vorbehalten.

